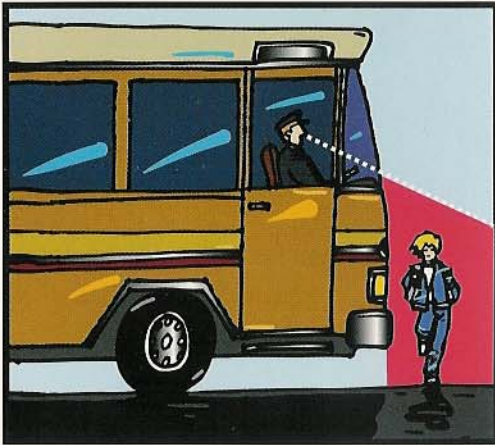
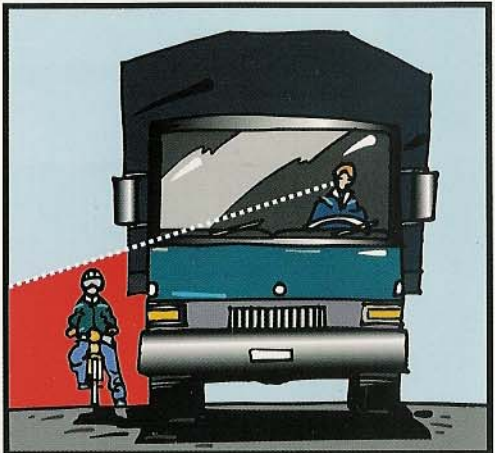


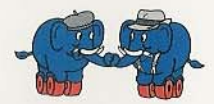
Toten Winkel erkennen



Alles, was sich im toten Winkel befindet...



...ist für den Fahrzeugführer nicht sichtbar.

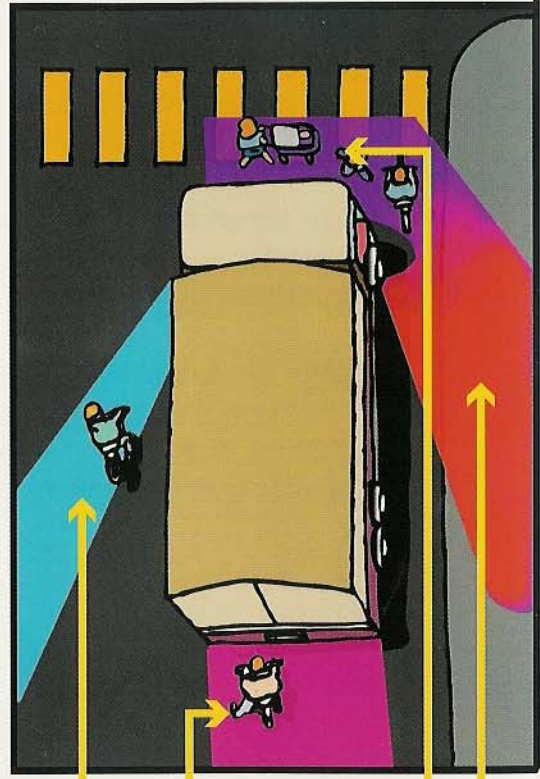


Toter Winkel

Toten Winkel erkennen



Jedes Fahrzeug hat verschiedene tote Winkel.



links hinten vorne rechts

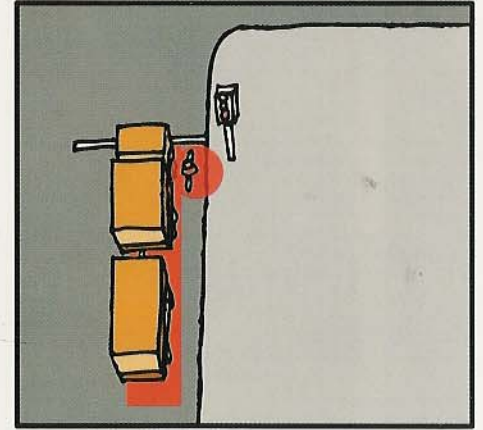
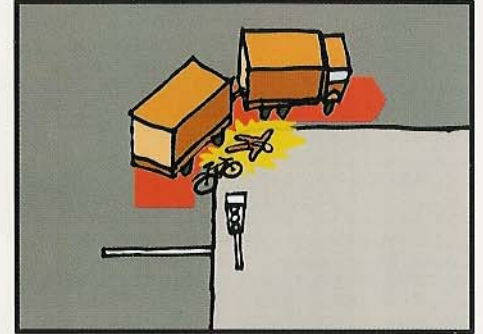


Toter Winkel

Toten Winkel meiden



Wie kann es zur tragischen Kollision kommen?



Der hintere Teil eines Fahrzeuges fährt eine Kurve enger als der vordere Teil. Darum ist für einen Menschen, der sich im Gefahrenbereich befindet, das Risiko gross, von den Hinterrädern erfasst zu werden.



Toter Winkel